

zu vermieten

## 210 m<sup>2</sup> Mitten in der Stadt Zug



Wohn-/Geschäftshaus,  
kleine Wiese und Sitzplatz  
vor dem Haus  
Pilatusstrasse 1, 6300 Zug

Wir vermieten an bester Lage neben dem Bahnhof in einem historischen Wohn- und Geschäftshaus (Baujahr 1907) grosszügige Räumlichkeiten, die sich als Atelier, Büro, Ausstellungs-, oder Schulungsräumlichkeiten eignen.

Verfügbar per 1. 8. 2018

Telefon 041 726 75 75, [mail@nesinco.ch](mailto:mail@nesinco.ch)

Fläche EG: 171m<sup>2</sup>

Fläche UG: 39 m<sup>2</sup>

Raumhöhe: 3,5 m

Keller: 9,0 m<sup>2</sup>

WC/DU

Mietzins: 6000.-/Mtl.

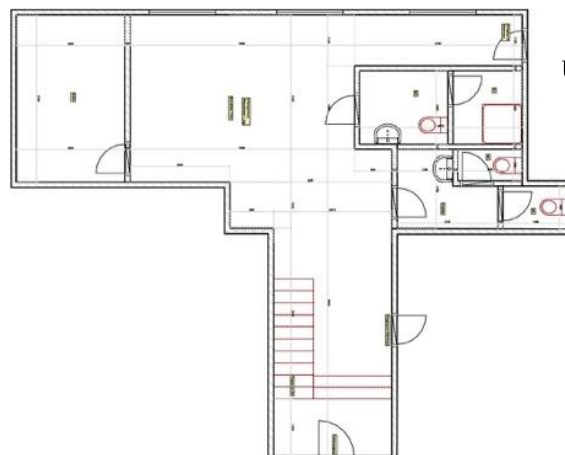
Nebenkosten: 500.-/Mtl.

1 Parkplatz vorhanden

Öffentl. Parkhaus nebenan



Erdgeschoss



Untergeschoss